

研究本部及び開発本部の統合・再編

協和発酵キリン株式会社（本社：東京都千代田区、代表取締役社長：花井 陳雄、以下「協和発酵キリン」）は、2014年4月1日付で、研究本部及び開発本部を統合・再編します。

統合後の名称は研究開発本部です。

このたびの本部統合・再編は、医薬品の研究開発を取り巻く内外環境変化を踏まえて、中期経営計画の基本戦略の一つであるカテゴリー戦略^{注1}を更に展開し、研究開発の生産性を向上させることを目的としています。具体的には以下の3点を推進します。

(1) 重点カテゴリー別に設置する組織において、カテゴリーの創薬研究、臨床開発、育薬研究に一気通貫で取り組むこと

(2) カテゴリー毎の組織と、研究・トランスレーショナルリサーチ^{注2}（以下「TR」）・開発の各機能に特化した組織との協業により、研究開発のスピードアップを図ること

(3) 外部シーズを活用したオープンイノベーション^{注3}による創薬を強化すること

研究開発本部内には、各カテゴリーの研究開発を立案・実行する4つのカテゴリー別R&Dユニット、そして、研究、TR、開発の各技術プラットフォーム・オペレーション機能をそれぞれ集約した研究機能ユニット、TRユニット及び開発機能ユニット、さらに、研究開発企画部、オープンイノベーション部、東京リサーチパーク、富士リサーチパークを設置します。詳細は下記組織図をご参照ください。

協和発酵キリンは、今回の本部統合・再編により、研究開発型企业としてこれまで以上にアンメットメディカルニーズの充足を目指していきます。

注1. カテゴリー戦略

当社が強みを持っている疾患領域において、研究・開発から製造・販売まで一気通貫した連携の強化によって事業の価値を最大化することを目的とした、2013-2015年中期経営計画の基本戦略。腎、がん、免疫・アレルギー、中枢神経を重点カテゴリーとして設定。

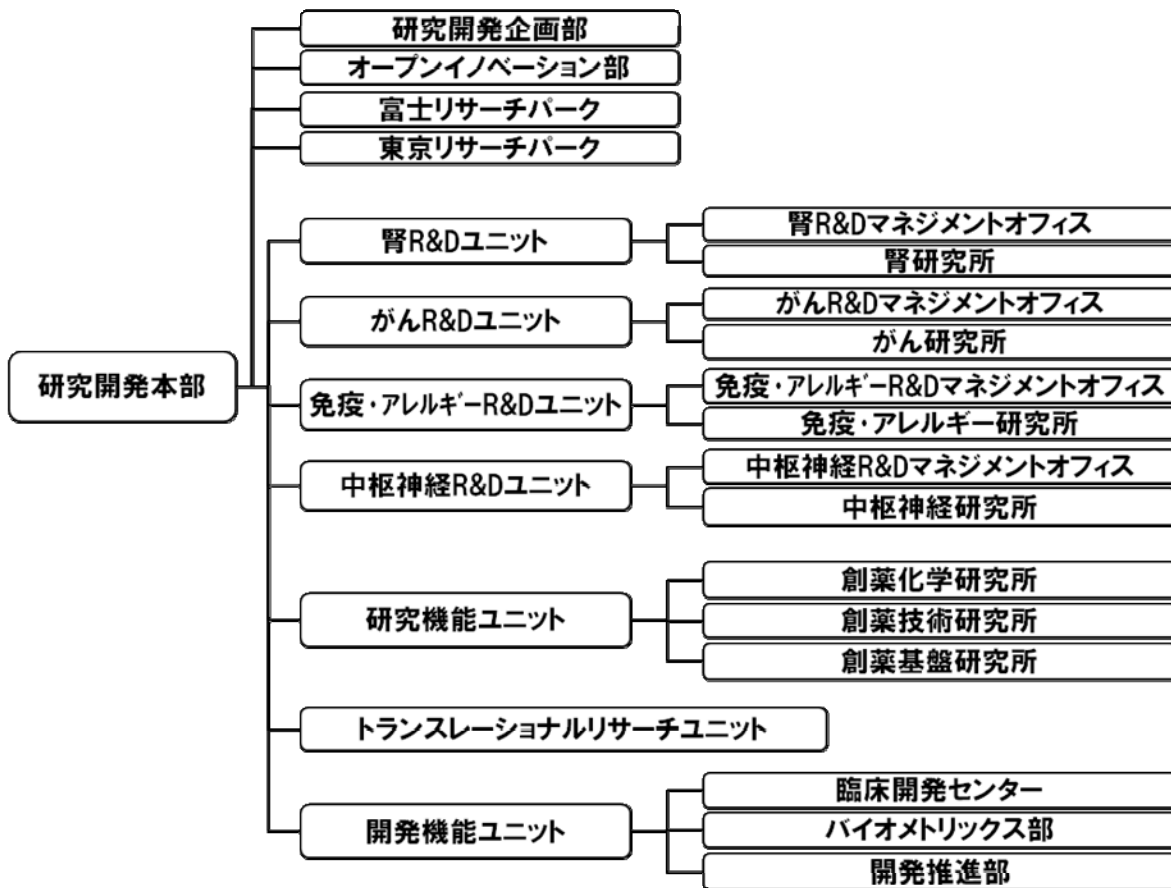
注2. トランスレーショナルリサーチ

医療につながる基礎研究成果を臨床に実用化させる橋渡し研究

注3. オープンイノベーション

社内と社外の技術やアイデアを組み合わせることで、革新的な新しい価値を創造すること

< 研究開発本部組織図 >



<2 本部の統合・再編に伴う人事異動>

発令日：2014年4月1日付

| 新役職 | 旧役職 | 氏名 |
|--------------------------------------|---|--------|
| 研究開発本部長 兼 研究開発本部 開発機能ユニット長 | 開発本部長 | 佐藤 洋一※ |
| 研究開発本部 副本部長 兼 研究開発本部 研究機能ユニット長 | 研究本部長 兼 富士リサーチパーク長 | 岡崎 寛※ |
| 研究開発本部 研究開発企画部長 | 研究本部 東京リサーチパーク長 兼 東京リサーチパーク バイオ医薬研究所長 | 中西 聡※ |
| 研究開発本部 オープンイノベーション部長 | 研究本部 富士リサーチパーク 探索研究所長 | 大上 欽也 |
| 研究開発本部 富士リサーチパーク長 | 研究本部 富士リサーチパーク 研究推進部長 兼 富士リサーチパーク 環境安全室長 | 神田 裕 |
| 研究開発本部 東京リサーチパーク長 | 営業本部 業務管理部長 | 岡本 徹 |
| 研究開発本部 腎 R&D ユニット長 | 開発本部 臨床開発第1部長 兼 臨床開発第3部長 | 島崎 竜太郎 |
| 研究開発本部 がん R&D ユニット長 | 開発本部 開発企画部長 | 小池 正道 |
| 研究開発本部 免疫・アレルギーR&D ユニット長 | 製品ポートフォリオ戦略部 免疫分野戦略グループ長 | 佐藤 光男 |
| 研究開発本部 中枢神経 R&D ユニット長 | 研究本部 富士リサーチパーク 開発研究所 腎領域開発グループ長 兼 富士リサーチパーク 開発研究所 中枢領域開発グループ 長 | 神田 知之 |
| 研究開発本部 研究機能ユニット 創薬化学研究所長 | 研究本部 富士リサーチパーク 創薬化学研究所長 | 久保 和生 |
| 研究開発本部 研究機能ユニット 創薬技術研究所長 | 研究本部 研究企画部 創薬連携グループ長 | 富塚 一磨 |

| | | |
|-----------------------------------|----------------------|-------|
| 研究開発本部 研究機能ユニット 創薬基盤研究所長 | 研究本部 研究企画部長 | 山下 武美 |
| 研究開発本部 トランスレーショナルリサーチユニ ット長 | 開発本部 クリニカルサイエンス部長 | 布施 英一 |
| 研究開発本部 開発機能ユニット 臨床開発センター長 | 開発本部 臨床開発第2部長 | 雨宮 俊之 |
| 研究開発本部 開発機能ユニット バイオメトリックス部長 | 開発本部 臨床解析部長 | 田中 秀司 |
| 研究開発本部 開発機能ユニット 開発推進部長 | 開発本部 プロジェクト統括部長 | 中谷 知弘 |

※正式な新旧役職は、同時に公開した「[協和発酵キリン株式会社 役員人事異動及び組織変更のお知らせ](#)」をご参照ください。

| |
|--|
| <p>本件についてのお問い合わせ先 協和発酵キリン コーポレートコミュニケーション部 電話 03 (3282) 1903</p> |
|--|